



SCHLOSSHOTEL
BLANKENBURG

Für Ihre Tagungen/Veranstaltungen

STILVOLL TAGEN IM GRÜNEN



Schlosshotel Blankenburg befindet sich zwischen Quedlinburg und Wernigerode.

Die ehemalige Schlosskaserne (erbaut 1860) wurde 2010 aufwendig saniert und zum Hotel ausgebaut.


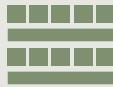
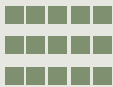


Das moderne Interieur und der angrenzende 100 Hektar Garten lassen viel Raum für Ihre Tagung, Konferenz oder Seminare.

Im Schlosshotel Blankenburg mit 67 Hotelzimmern können Sie übrigens klimaneutral tagen.

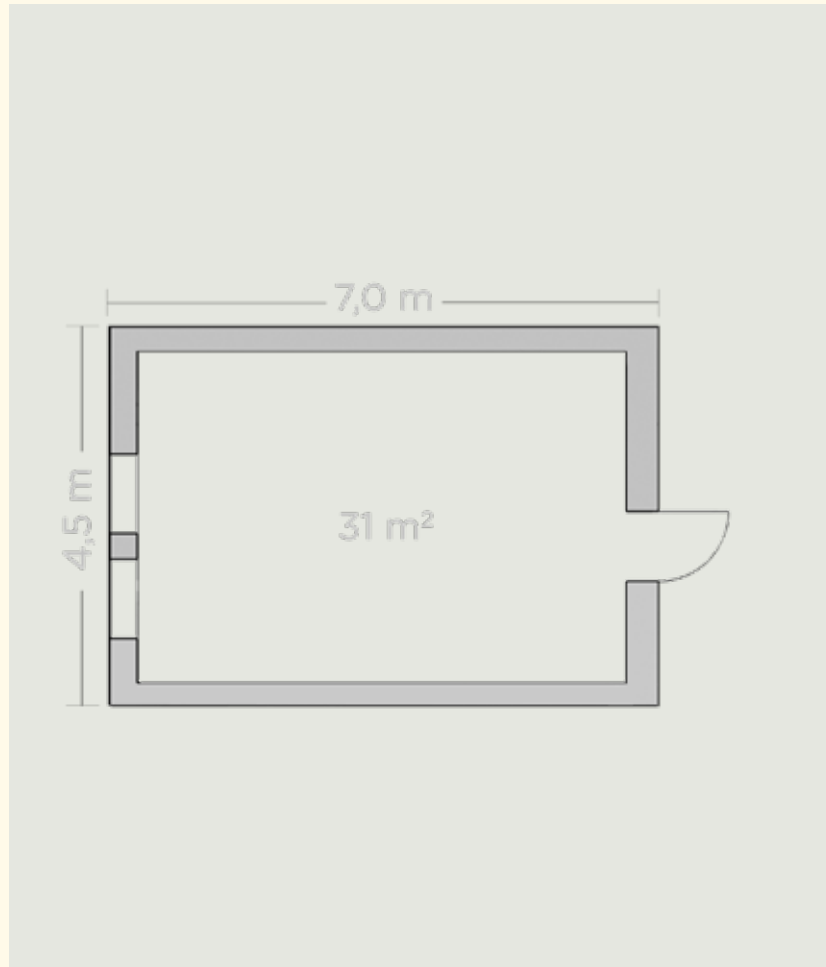
TAGUNGSRÄUME



MAXIMALE KAPAZITÄT DER TAGUNGSRÄUME UNTER BEACHTUNG DER ABSTANDSREGELUNGEN

TAGUNGSRaum	Größe	Länge	Breite	U-Form	Parlament	Kino	Stuhlkreis	Block
								
Herrenzimmer	31 m ²	7,0 m	4,5 m	5	-	-	-	6
Grüner Salon	111 m ²	15,9 m	7,0 m	15	20	35	18	16
Schloss-Saal I	88 m ²	7,7 m	11,5 m	12	12	20	14	12
Schloss-Saal II	164 m ²	14,3 m	11,5 m	24	30	50	28	24

HERRENZIMMER



MAXIMALE KAPAZITÄT DER TAGUNGSRÄUME UNTER BEACHTUNG DER ABSTANDSREGELUNGEN

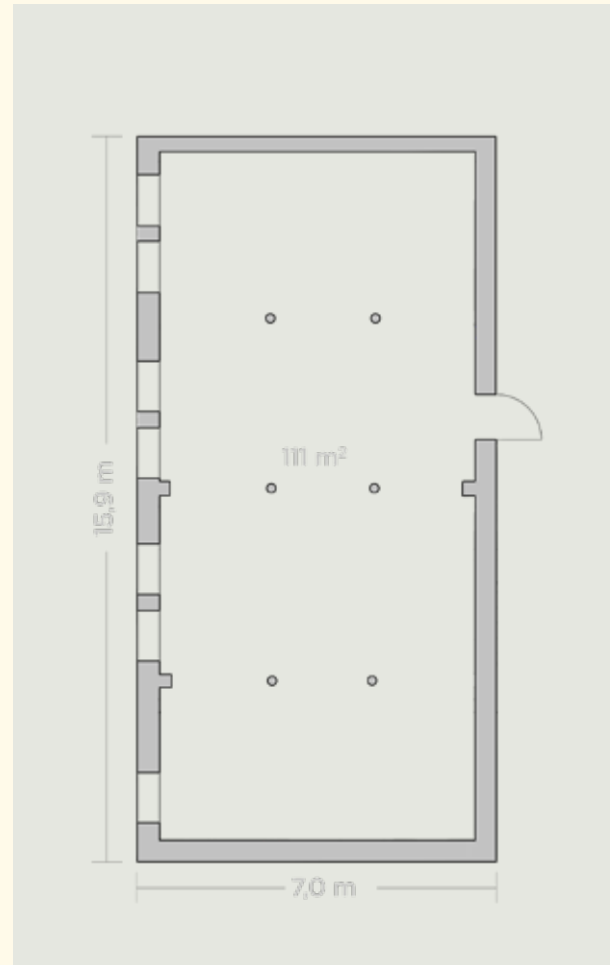
TAGUNGSRaum	Größe	Länge	Breite	U-Form	Parlament	Kino	Stuhlkreis	Block
Herrenzimmer	31 m ²	7,0 m	4,5 m	5	-	-	-	6



IDEAL FÜR...

- Vorstandstagungen
- Vertragsabschlüsse
- Geschäftsessen

GRÜNER SALON



MAXIMALE KAPAZITÄT DER TAGUNGSRÄUME UNTER BEACHTUNG DER ABSTANDSREGELUNGEN

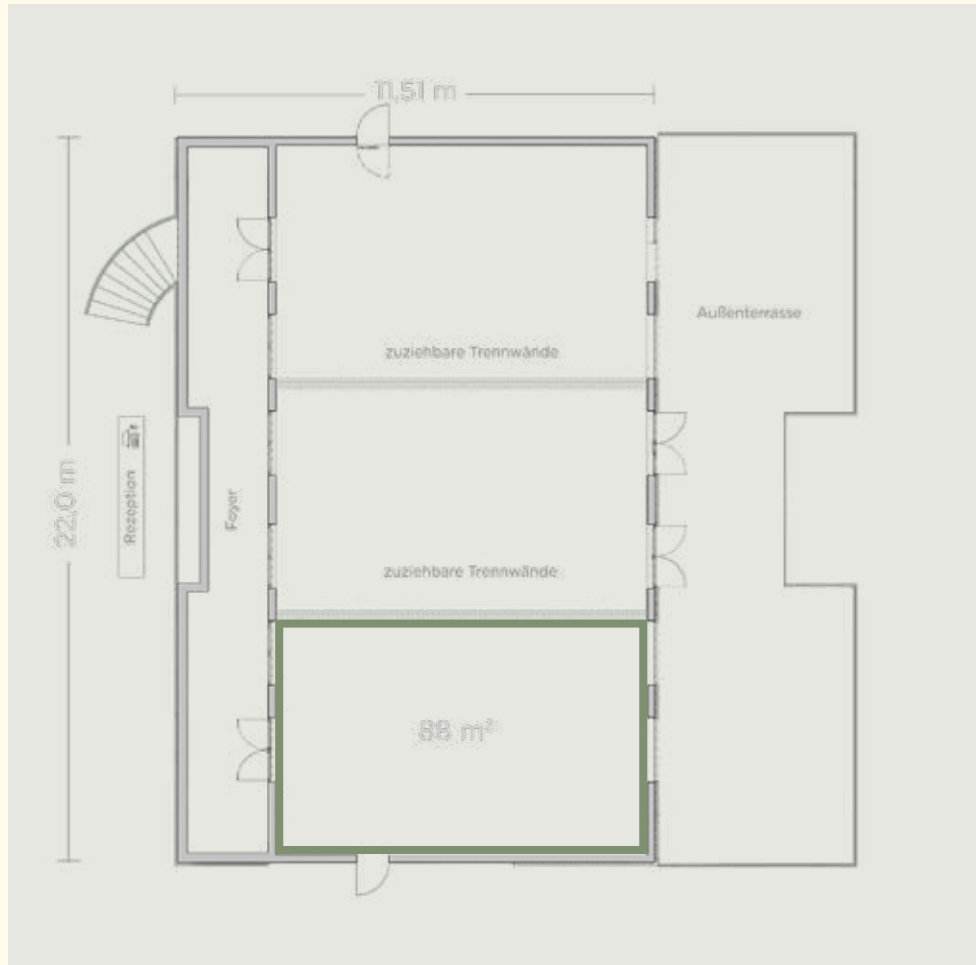
TAGUNGSRaum	Größe	Länge	Breite	U-Form	Parlament	Kino	Stuhlkreis	Block
Grüner Salon	111 m ²	15,9 m	7,0 m	15	20	35	18	16



IDEAL FÜR...

- Präsentationen
- Tagungen & Workshops
- Familienfeiern

SCHLOSS-SAAL I



MAXIMALE KAPAZITÄT DER TAGUNGSRÄUME UNTER BEACHTUNG DER ABSTANDSREGELUNGEN

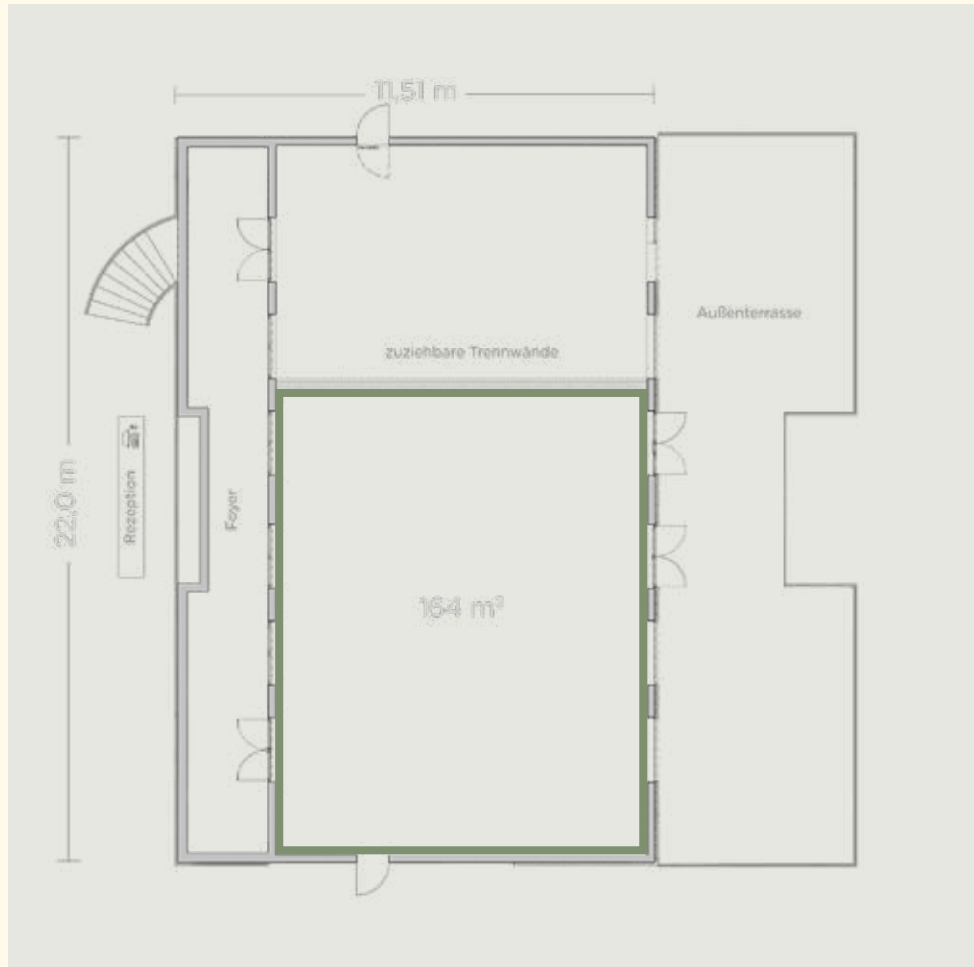
TAGUNGSRAUM	Größe	Länge	Breite	U-Form	Parlament	Kino	Stuhlkreis	Block
Schloss-Saal I	88 m ²	7,7 m	11,5 m	12	12	20	14	12



IDEAL FÜR...

- Empfänge
- Hausmessen
- Tagungen

SCHLOSS-SAAL II



MAXIMALE KAPAZITÄT DER TAGUNGSRÄUME UNTER BEACHTUNG DER ABSTANDSREGELUNGEN

TAGUNGSRAUM	Größe	Länge	Breite	U-Form	Parlament	Kino	Stuhlkreis	Block
Schloss-Saal II	164 m ²	14,3 m	11,5 m	24	30	50	28	24



IDEAL FÜR...

- Empfänge
- Hausmessen
- Tagungen

TAGUNGSPAUSCHALEN

	PREMIUM	CLASSIC	HALBTAGS
Ausstattung & Service	Bereitstellung eines Tagungsraumes, persönliche Veranstaltungsbetreuung, Wireless-LAN im Tagungsraum, 1 Beamer, 1 Flip Chart und 1 Pinnwand, Moderationsmaterial, Schreibblöcke und Stifte		
Kaffeepause vormittags	Kaffee, Teeauswahl, herzhaft Snacks	Kaffee und Teeauswahl	Kaffee und Teeauswahl
Mittagessen	2-Gang-Menü oder Lunchbuffet (2-Gang)	Imbiss (Suppe & Fingerfood) vor dem Tagungsraum	
Kaffeepause nachmittags	Kaffee, Teeauswahl, süße Snacks	Kaffee, Teeauswahl, süße Snacks & Gebäck	
Tagungsgetränke	Apfelsaft, Tafelwasser, Kaffee und Tee unlimitiert	Apfelsaft, Tafelwasser im Tagungsraum unlimitiert	
PREISE p.P. OHNE LOGIS	79,00	65,00	49,00
PREISE p.P. MIT LOGIS	69,00	55,00	

ZUSATZOPTIONEN

Beamer pro Tag	50,00	Kaffee & Tee unlimitiert	9,00
Pinnwand pro Tag	20,00	Tagungsgetränke: 0,2 l	3,00
Flipchart inkl. Papier pro Tag	30,00	Tafelwasser 1 l	5,00
Leinwand pro Tag	25,00	Säfte 1 l	12,00
Musikanlage pro Stunde	50,00	Abendessen als 3-Gang-Menü inkl. 0,5 l Tafelwasser p.P.	35,00

Unsere Tagungspauschalen gelten ab 10 Personen

Alle Preise sind freibleibend, verstehen sich pro Person in EUR und inkl. geltender gesetzlicher USt

FREIRÄUME - UNSERE HOTELZIMMER



Genießen Sie bei uns Ihren persönlichen Freiraum. Alle unsere 67 Hotelzimmer sind individuell geschnitten und klassisch eingerichtet. Ein 40 Zoll LED-TV, Telefon, Minibar und kostenfreies WLAN stehen zu Ihrer Verfügung. Genießen Sie modernen Komfort in elegantem Ambiente.

BAROCKGÄRTEN UND KLIMAFREUNDLICH TAGEN




Die Barocken Gärten von Blankenburg - eine der schönsten barocken Parkanlagen Deutschlands - laden ein, Pausen zu genießen und den Kopf frei zu bekommen.





Schlosshotel Blankenburg ist ein klimafreundlicher Tagungsort und bietet Ihnen die Möglichkeit, Ihre Tagung klimaneutral zu gestalten. Kompensieren Sie den CO₂-Ausstoß Ihrer Veranstaltung und unterstützen Sie ein Klimaschutzprojekt.



Anfahrt/Verkehrsanbindung

 A395 Vienenburg/Bad Herzburg
 A14 Bernburg
 B6n Blankenburg/Ost

 Halle/Leipzig 120 km

 Regionalverkehr:
 Blankenburg 2,5 km
 Fernverkehr:
 Magdeburg 72 km
 Hannover 137 km



**SCHLOSSHOTEL
 BLANKENBURG**

Schnappelberg 5
 38889 Blankenburg/Harz
 Tel.: +49 3944 3619-0
 Fax: +49 3944 3619-199
service@schlosshotel-blankenburger.de

MEMBER OF

greenline hotels
 travel green & feel good